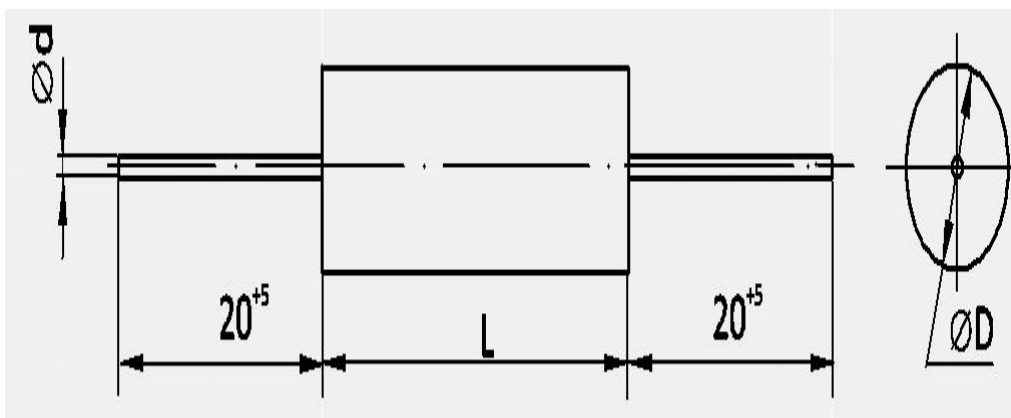


## Основные технические характеристики резисторов С5-16МВ

Параметры	Номинальная мощность рассеяния		
	1 Вт	2 Вт	5 Вт
	Значения параметра		
Диапазон номинальных сопротивлений (промежуточные значения – по ряду E24 ГОСТ 28884) Ом	0,1 – 2,0	0,1 – 2,0	0,1 – 5,1
Допускаемое отклонение сопротивления, %	± 0,5; ± 1; ± 2; ± 5		
Сопротивление изоляции	не менее 10000 Мом		
Предельное рабочее напряжение, В, не более	350		
Диапазон рабочих температур, °С	от минус 60 до 155		
Минимальная наработка в предельно-допустимом режиме (ВП), ч	15000		
Минимальная наработка в предельно-допустимом режиме (ОТК), ч	25000		
Минимальная наработка при 0,5 P <sub>номин.</sub> и температуре окружающей среды 55 °С, ч	70000		
Минимальный срок сохраняемости (ВП), лет	25		
Минимальный срок сохраняемости (ОТК), лет	15		

### Габаритные размеры



Номинальная мощность рассеяния, Вт	Габаритные размеры, мм, не более			Масса, г, не более
	L	D	d	
1	19	9,0	1,0 ± 0,1	3,5
2	24	11,0		6,0
5	32			8,0