

# ДАТЧИКИ ГАЗА

# FIGARO

- применяются в газоанализаторах для обнаружения утечки токсичных и взрывоопасных газов и для определения концентрации газов
- определение концентрации для широкого диапазона газов



## Конструктивные особенности:

- чувствительный элемент изготовлен на основе оксида олова с использованием поверхностных эффектов мелкозернистой структуры
- датчики серии 2000 созданы по новой технологии с более низким напряжением питания и уменьшенной потребляемой мощностью нагревательного элемента
- простая схема подключения (см. рис.)

## Технические характеристики:

- напряжение питания цепи 5 В или 15 В (серия 2000), 12 В или 24 В (серии 2, 8)
- напряжение, подаваемое на нагревательный элемент 5 В
- потребляемая мощность чувствительного элемента  $\leq 15$  мВт
- потребляемая мощность нагревательного элемента 210 - 830 мВт (серия 2000), 660 - 1000 мВт (серии 2, 8)
- ток через нагревательный элемент 42 - 203 мА (серия 2000), 132 - 200 мА (серии 2, 8)
- диапазон рабочих температур:  $-10^{\circ}\text{C}$  —  $40^{\circ}\text{C}$

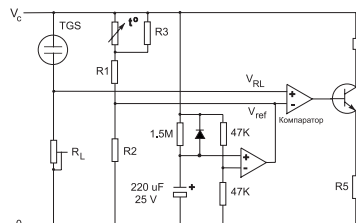


Схема подключения

Газ	Содержание газа в окружающей среде, (ppm)	Тип датчика (серии 2, 8)	Тип датчика (серия 2000)
<b>Горючие газы</b>			
Пропан	500 - 10000 ppm	TGS813	TGS2610
Природный газ (метан)	500 - 10000 ppm	TGS842	TGS2611
Горючая смесь природных газов	500 - 10000 ppm	TGS813	TGS2610
Водород	50 - 1000 ppm	TGS821	TGS2620
<b>Токсичные газы</b>			
CO - угарный газ	50 - 1000 ppm	TGS203	TGS2442
NH <sub>4</sub> - аммиак	30 - 300 ppm	TGS826	
H <sub>2</sub> S - сероводород	5 - 100 ppm	TGS825	
<b>Органические растворители</b>			
Алкоголь	50 - 5000 ppm	TGS822	TGS2620
Другие летучие органические пары		TGS822	TGS2620
<b>Фреоны</b>			
R-22, R-113	100 - 3000 ppm	TGS830	
R-21-R-22	100 - 3000 ppm	TGS831	
R-134a,R-22	100 - 3000 ppm	TGS832	
<b>Загрязнители воздуха внутри помещений</b>			
CO <sub>2</sub> - двуокись углерода		TGS4160	
	<10 ppm	TGS800	TGS2100
Загрязнители воздуха			TGS2600
			TGS2602
<b>Пищевые испарения</b>			
Летучие пищевые испарения (алкоголь)		TGS880	TGS2181
Водяной пар		TGS883T	TGS2180
Летучие пары			TGS2281
<b>Кислород</b>			
0-100% - задержка 12 с, отклик 90% , срок службы 5 лет		KE-25	
0-100% - задержка 60 с, отклик 90% , срок службы 10 лет		KE-50	