

Устройство для программирования микросхем MASTER-32 USB

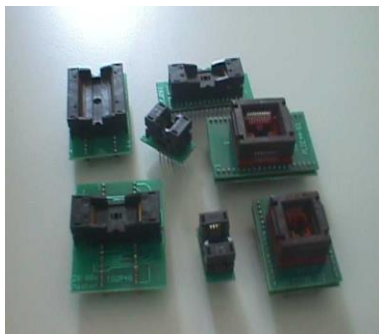
Устройство (далее программатор) предназначено для программирования микросхем перечисленных ниже типов.

Используется совместно с персональным компьютером типа IBM/PC.

1. Технические характеристики.

Перечень программируемых микросхем

- **EPROM** 2716, 2732, 2764(C), 27128(C), 27256(C), 27512(C), 573PФ2-573PФ8, 27010(C), 27C020, 27C040, 27080, W27C512-W27C020 (производство следующих изготовителей: Intel, AMD, Atmel, Fujitsu, Hitachi, ISSI, Macronix, Mitsubishi, National, OKI, SGS-Thomson, Toshiba, Winbond, Россия и другие)
 - **EEPROM** 28C64, 28C256, 28C010, 28C040
 - **FLASH Intel** : 28F256A, 28F512, 28F010, 28F020, 28F001BX, 82802AB/AC
AMD : 28F256, 28F512, 28F010, 28F020, 29F010, 29F040, 29F001(N), 29F002(N)
Atmel : 29C256, 29C512, 29C010A, 29C020, 29C040A, 49F010, 49F020, 49F040
SST : 29EE512, 29EE010, 39SF512, 39SF010, 39SF020, 39SF040, 49LF002/004
Winbond : W29EE512, W29EE011, W29C020C, W29C040
а также их аналоги различных изготовителей, в т.ч. модификации с напряжением питания 3-3,3 V (29LV/BVxxx, 29LExxx, 39VFxxx, 49LV/BVxxx)
 - **Микроконтроллеры Microchip** : *PIC16C84, *PIC16F83 / 84, *PIC16F8xx
*PIC16F628/627, *PIC12F675/629, *PIC12C5xxx, *PIC16Cxxx
 - **Микроконтроллеры AVR** (ISP mode) : *AT90S1200/2313/4414/8515/8535
ATtiny 11/12/15, *ATmega 8515/8535
 - **SEEPROM** (производство фирм Microchip, AKM, Atmel, Catalist, Exel, National, SGS-Thomson Xicog и другие)
24C01/02/04/08/16/32/64/128/256/512
93C46/56/66/76/86
25020/40/80/640/128/256
 - Тестирует **SRAM** : 62C64-62C256, 537PY10-17
- ⇒ * - программирует с применением адаптеров
- Дополнительно поставляются адаптеры:



DIP28-PLCC32	DIP32-PLCC32 / ZIF
DIP32-PLCC32-FWH	DIP40-DIP20 (AVR)
DIP28-TSOP28	DIP32-TSOP32 20x8 / 14x8
DIP40-SOIC44	DIP40-TSOP48 (8 бит)
DIP32-TSOP48 (16 бит)	DIP40-TSOP40
DIP32-TSOP2-44	DIP40-PLCC44 / ZIF
DIP40-TQFP44-51	DIP28-SOIC28 7,55 / 8,4
DIP8-SOIC8 3,9/4,4/5,0	DIP8-SOIC8 5,3
DIP8-SSOP8 (3,0 ; 0,65)	DIP16-SOIC16 3,9/4,4/5,0
DIP20-SSOP20(5,3; 0,65)	DIP20-TSSOP20 (4,4; 0,65)
DIP28-Atmega / TQFP32	DIP40-Atmega/TQFP44-35
DIP40-DIP18 (PIC)	DIP28/DIP8-PIC
DIP40-PIC /TQFP44-Pic	EPROM -16

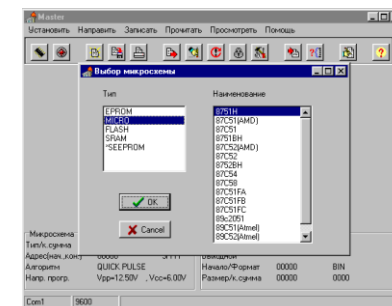
Подключается к USB порту персонального компьютера с нагрузочной способностью 500мА.

Поддерживаются микросхемы с напряжением программирования до 25V и с напряжением питания от 3 до 6V. Максимальная скорость обмена с компьютером 230кб/с.

Габаритные размеры: 130*80*45 мм. Масса, не более 0.4 кг.

Программное обеспечение позволяет выполнять:

- ✓ чтение, тестирование, программирование микросхем,
- ✓ обеспечивает входной и выходной контроль,
- ✓ установку флажка секретности для микросхем с защитой,
- ✓ просмотр и редактирование считанной информации,
- ✓ поддержка форматов файлов: BIN, HEX.



Программное обеспечение поддерживает интерактивный интерфейс с пользователем, легко в освоении и удобно в эксплуатации.

2. Краткие сведения по эксплуатации.

Внимание! В программаторе имеется одна колодка на 32 вывода и микросхемы, которые имеют меньшее количество выводов, при установке должны выравняться на первую ножку (от рычажка ZIF-панели).

Перед установкой микросхемы в колодку программатора нужно программно выбрать этот тип схемы.

При первом подключении программатора к порту USB компьютера необходимо установить драйвер с CD-диска (Driver_Master_02_32_USB\CDM v..). После установки драйвера появится новое устройство - виртуальный COM-порт. Номер виртуального COM-порта должен находиться в диапазоне от COM1 до COM4. Для работы с программатором в среде Windows необходимо скопировать папку MasterLink v.. и запустить программу "MASTERWP.EXE". Предварительно рекомендуется ознакомиться с «Инструкцией по программатору» (Documents).

Расширение списка поддерживаемых микросхем осуществляется через обновление программного обеспечения и прошивки контроллера программатора. Новые версии ПО и прошивки контроллера доступны на сайте <http://mprog.ru>.