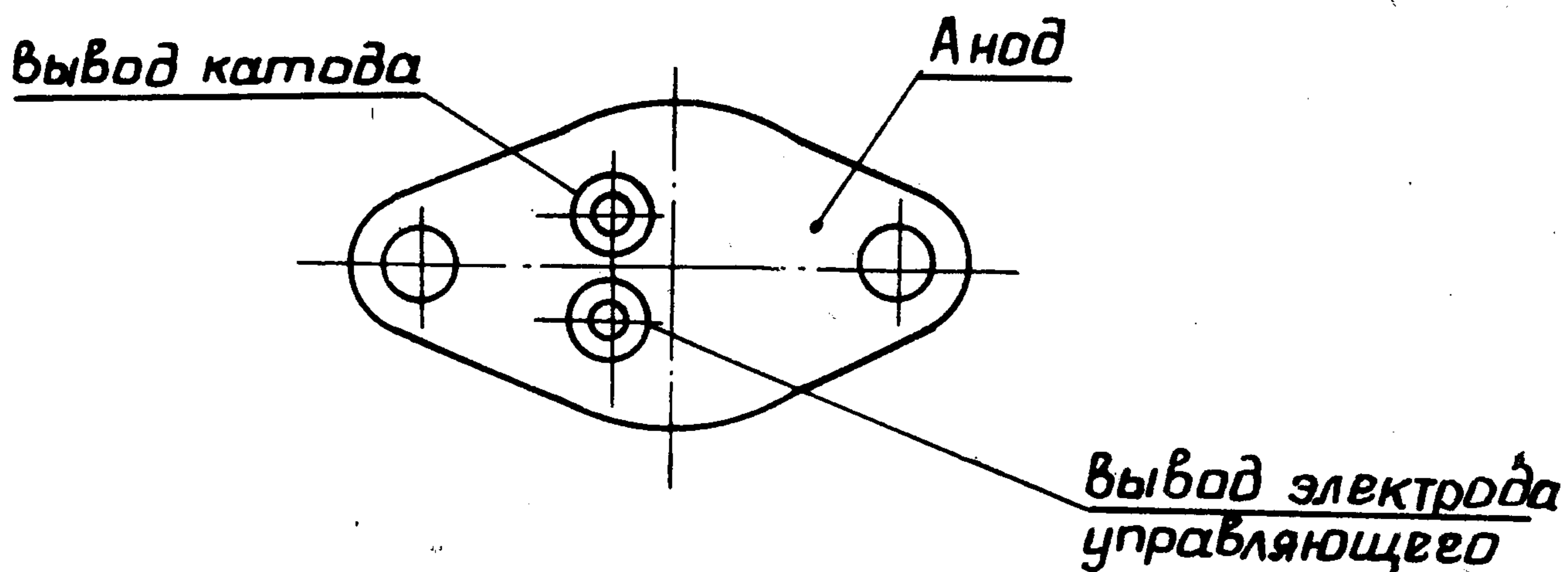


ЭТИКЕТКА

ТИРИСТОРЫ типов КУ221А, КУ221Б,
КУ221В, КУ221Г, КУ221Д

соответствуют ГОСТ 11630—84 и АА0.336.419 ТУ



Масса не более 7 г.

Драгоценных металлов не содержится.

ОСНОВНЫЕ ЭЛЕКТРИЧЕСКИЕ ПАРАМЕТРЫ
при нормальных климатических условиях

Наименование параметра, режим измерения, тип прибора, единица измерения	Буквенное обозначение	Норма	
		не менее	не более
Постоянный ток в закрытом состоянии, мА при $U_{зс}$ КУ221А, КУ221В — 700 В, КУ221Б — 750 В, КУ221Г — 600 В, КУ221Д — 500 В, $t_k = (85 \pm 3) ^\circ\text{C}$	$I_{зс}$	—	0,3
Постоянный ток в закрытом состоянии, мА при $U_{зс}$ КУ221А, КУ221В — 750 В, КУ221Б — 800 В, КУ221Г — 700 В, КУ221Д — 600 В	$I_{зс}$	—	0,3
Импульсное напряжение в открытом состоя- нии, В при $I_{ос, п} = 20 \text{ А}$, $t_n = 10\text{—}45 \text{ мкс}$	$U_{ос, и}$	—	3,5
Время выключения, мкс КУ221А КУ221Б КУ221В	$t_{выкл}$	— — —	6 4 8
при $U_{зс, п}$ КУ221А, КУ221В — 440 В, КУ221Б — 360 В, $U_{у, и, обр}$ КУ221А, КУ221В — 1,5—2,5 В, КУ221Б — 18—22 В, $\frac{dU_{зс}}{dt}$ КУ221А, КУ221В — 500 В/мкс, КУ221Б — 200 В/мкс, $I_{ос, п} = 12 \text{ А}$, $t_n = 6\text{—}10 \text{ мкс}$, $t_k = (85 \pm 3) ^\circ\text{C}$			

Наименование параметра, режим измерения, тип прибора, единица измерения	Буквенное обозначение	Норма	
		не менее	не более
Критическая скорость нарастания напряже- ния в закрытом состоянии, В/мкс КУ221А КУ221Б, КУ221В, КУ221Г, КУ221Д при $U_{зс, п}$ КУ221А — 450 В, КУ221Г, КУ221Д — 450 В, КУ221Б, КУ221В — 700 В,	$\left(\frac{dU_{зс}}{dt}\right)_{кр}$ — —	700 200	
$U_{у, и, обр}$ КУ221А — 1 В, КУ221Б, КУ221В — 30 В Отпирающее постоянное напряжение управ- ления, В КУ221Г, КУ221Д при $U_{зс} = 10 В,$ $I_{ос} = 0,1—0,3 А$	$U_{у, от}$	—	3
Отпирающий постоянный ток управления, мА КУ221Г, КУ221Д при $U_{зс} = 10 В,$ $I_{ос} = 0,1—0,3 А$	$I_{у, от}$	—	100
Отпирающее импульсное напряжение управ- ления, В при $U_{зс} = 440 В,$ $I_{ос, п} = 1—5 А,$ $t_y = 2 мкс$	$U_{у, от, и}$	—	7
Отпирающий импульсный ток управления, мА при $U_{зс} = 440 В,$ $I_{ос, п} = 1—5 А,$ $t_y = 2 мкс$	$I_{у, от, и}$	—	150

Место для штампа
ОТК

ОТК 7.